

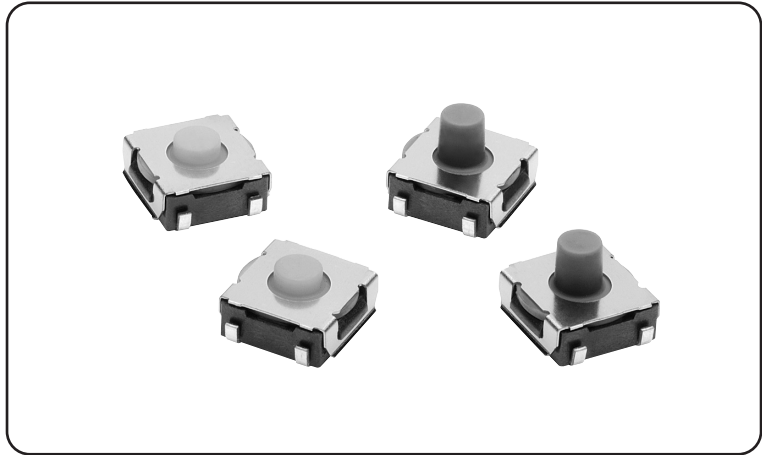
B3SL

미들 스트로크 TACTILE스위치

고무플랜저에 의해 양호한 감촉과 미들 스트로크를 실현한 표면실장 타입 밀폐형 TACTILE스위치

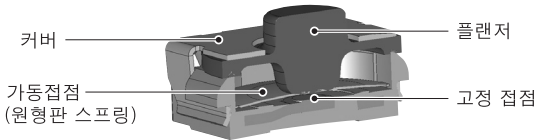
- 밀폐구조 IP67(IEC-60529) 상단에 의해 먼지가 많은 장소에서의 사용에도 높은 접촉 신뢰성을 확보. ※단자부 제외
- 고무플랜저 채용으로 산뜻한 클릭감과 미들 스트로크를 실현.
- 자동실장에 최적인 엠보싱 테이핑 포장 사양을 구비.

RoHS적합 (상세내용은 후-9페이지를 참조하여 주십시오.)



B
3
S
L

구조



종류 (남기에 대해서는 거래대리점에 문의하여 주십시오.)

타입	플랜저 종류	높이	동작에 필요한 힘(OF)	포장상태 플랜저 색상	엠보싱 테이핑	
					형식	포장단위
6mm각 B3SL 시리즈		3.4mm	1.96N	황녹색	B3SL-1002P	2,000개
		5.1mm		회색	B3SL-1022P	1,400개
		3.4mm	3.5N	청색	B3SL-1005P	2,000개
		5.1mm			B3SL-1025P	1,400개

주. 주문은 최소포장단위의 정수배로 하여 주시기 바랍니다.

정격/성능

전기정격	DC5~12V 1~50mA 저항부하
사용온도범위	-25~+90℃ 60%RH 이하 (단, 결빙 및 결로되지 않을 것)
사용습도범위	35~85%RH(+5~+35℃에서)
접점구성	1a(상시개로 접점)
접촉저항	100mΩ 이하(초기값) (DC5V 1mA통전)
절연저항	100MΩ 이하(DC250V 배가에서)
내전압	AC250V 50/60Hz 1min
바운싱	5ms 이하
내구진동	10~55Hz 복진폭 1.5mm
내구충격	최대 1,000m/s ²
내구성	10만회 이상
조작 내하중	최대 30N

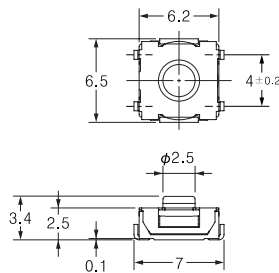
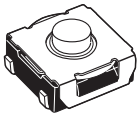
동작특성

항목	형식	B3SL -1002P	B3SL -1022P	B3SL -1005P	B3SL -1025P
동작에 필요한 힘(OE)		1.96±0.49N		3.5±0.8N	
복귀력(RF)		최소 0.35N		최소 0.5N	
동작까지의 움직임(PT)		0.3±0.2mm	0.5±0.2mm	0.6±0.2mm	0.8±0.2mm

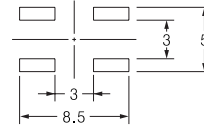
외형치수

(단위: mm)

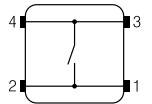
B3SL-1002P
B3SL-1005P



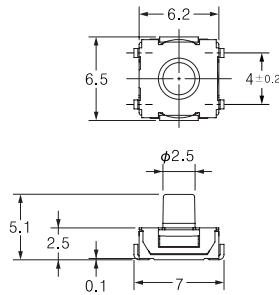
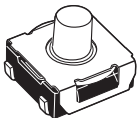
프린트기판 패드 치수 예
(TOP VIEW)



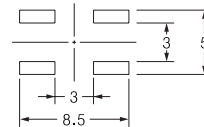
단자배치/내부접속도
(TOP VIEW)



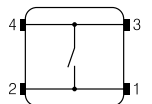
B3SL-1022P
B3SL-1025P



프린트기판 패드 치수 예
(TOP VIEW)



단자배치/내부접속도
(TOP VIEW)



주. 상기 각 기종의 외형치수도 중에서 지정하지 않은 부분의 치수공차는 ±0.4mm입니다.

바르게 사용하여 주십시오.

★반드시 「공통주의사항(A-146~A-148페이지)」를 같이 참조하여 바르게 사용하여 주십시오.