

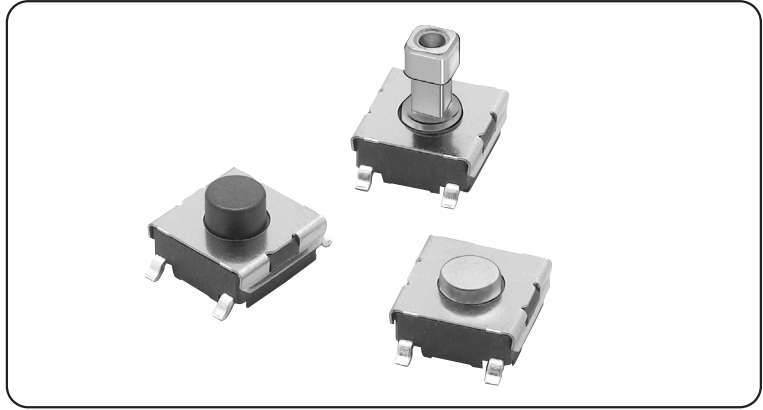
B3FS

표면실장 TACTILE스위치

고밀도 실장에 적합한 표면실장 단자 타입 스위치

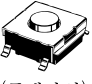

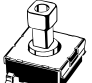
- 자동실장에 최적인 엠보싱 테이핑 포장사양을 구비.
- 리플로 납땜 가능.
- 키탑(B32 시리즈)가 취부가능한 블록형 플랜지 구비.

RoHS적합 (상세내용은 후-9페이지를 참조하여 주십시오.)



B
3
F
S

■ 종류 (◎표시기준은 표준재고기종입니다. 무표시(주문생산기종)의 납기에 대해서는 거래대리점에 문의하여 주십시오.)
(*표시기준은 특수품입니다. 수개월의 납기가 필요한 경우가 있으므로 거래대리점에 문의하여 주십시오.)

타입	플랜지의 종류	높이	동작에 필요한 힘(OF)	봉지		엠보싱 테이핑	
				형식	최소포장단위	형식	최소포장단위
6mm각 B3FS-1000 시리즈	 (플랫타입)	3.1mm	0.98N	◎B3FS-1000	100개입	B3FS-1000P	3,000개입
			1.47N	◎B3FS-1002		B3FS-1002P	
			2.55N	◎B3FS-1005		B3FS-1005P	
	 (플랫타입)	4.3mm	0.98N	B3FS-1010		B3FS-1010P	1,000개입
			1.47N	B3FS-1012		B3FS-1012P	
			2.55N	B3FS-1015		B3FS-1015P	
	 (블록타입)	7.3mm	0.98N	*B3FS-1050		*B3FS-1050P	
			1.47N	*B3FS-1052		*B3FS-1052P	

주. 주문은 최소포장단위의 정수배로 하여 주시기 바랍니다. 단수의 출하는 불가능하므로 주의하여 주십시오.

■ 정격/성능

전기정격	DC5~24V 1~50mA 저항부하	
사용주위온도	-25~+70℃ 60%RH 이하(단, 결로 및 결빙되지 않을 것)	
사용주위습도	35~85%RH(5+~+35℃에서)	
접점구성	1a (상시개로접점)	
접촉저항	100mΩ 이하(초기값) (DC5V 1mA통전)	
절연저항	100MΩ 이상(DC100V 메가에서)	
내전압	AC250V 50/60Hz 1min	
바운싱	5ms 이하	
진동	오동작 10~55Hz 복진폭 1.5mm	
충격	내구	최대 1,000m/s ²
	오동작	최대 100m/s ²
내구성	100만회 이상(0.98N 타입) 30만회 이상(1.47N 타입) 10만회 이상(2.55N 타입)	
질량	B3FS-1000 : 약 0.2g	

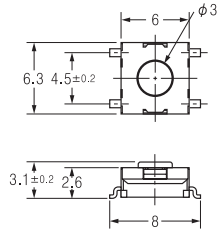
■ 동작특성

항목	타입	B3FS-1000 시리즈		
		0.98N 타입	1.47N 타입	2.55N 타입
동작에 필요한 힘(OF)		0.98 ± 0.29N	1.47 ± 0.49N	2.55 ± 0.69N
복귀력(RF)		최소 0.2N	최소 0.49N	최소 0.49N
동작까지의 움직임(PT)		0.25 ^{+0.2} _{-0.1} mm		

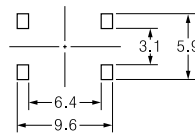
외형치수 (단위 : mm)

플랫타입

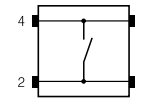
B3FS-1000
B3FS-1002
B3FS-1005
B3FS-1000P
B3FS-1002P
B3FS-1005P



프린트기판 패드치수 예
(TOP VIEW)
(편면기판 t=1.6)

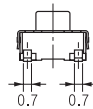
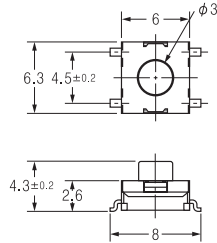


단자배치/내부접속도
(TOP VIEW)

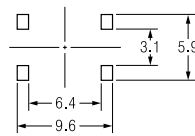


플랫타입

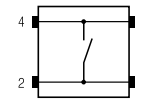
B3FS-1010
B3FS-1012
B3FS-1015
B3FS-1010P
B3FS-1012P
B3FS-1015P



프린트기판 패드치수 예
(TOP VIEW)
(편면기판 t=1.6)

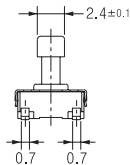
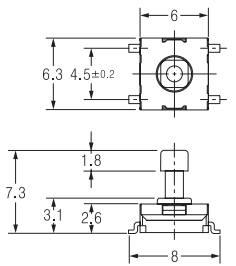
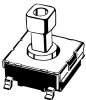


단자배치/내부접속도
(TOP VIEW)

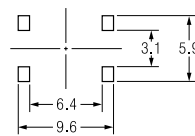


블록타입

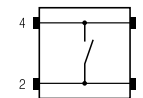
B3FS-1050
B3FS-1052
B3FS-1050P
B3FS-1052P



프린트기판 패드치수 예
(TOP VIEW)
(편면기판 t=1.6)



단자배치/내부접속도
(TOP VIEW)



주. 상기 각 기종의 외형치수도 중에서 지정하지 않은 부분의 치수공차는 ±0.4mm입니다. 스위치 본체에는 단자번호 표시가 없습니다.

KEY TOP

블록 플랜지 타입에는 전용 KEY TOP으로 B32 시리즈를 구비하고 있습니다. 상세내용은 A-178페이지를 참조하여 주십시오.

바르게 사용하여 주십시오.

★반드시 「공통주의사항(A-146~A-148페이지)」를 같이 참조하여 바르게 사용하여 주십시오.